

SEMINARIO INTERNACIONAL: UNA INTRODUCCIÓN AL ESTUDIO CIENTÍFICO DEL COMPORTAMIENTO

ALGUNAS DIMENSIONES ACTUALES DEL ANÁLISIS CONDUCTUAL APLICADO



Baer, D. , Wolf, M. & Risley, T. (1968) Some current dimensions of Applied Behavior Analysis.
Journal of Applied Behavior Analysis, 1, 91–97.

Resumen y traducción libre: Jorge Everardo Aguilar–Morales

#Soy analista conductual



El Análisis Conductual Aplicado

(ABA o ACA)

es el proceso de

APLICAR LOS PRINCIPIOS DEL
COMPORTAMIENTO PARA MEJORAR
COMPORTAMIENTOS ESPECÍFICOS.



Es un procedimiento de autocrítica, autoevaluación y de investigación para el estudio del comportamiento orientado al descubrimiento.



Las diferencias entre la investigación aplicada y la básica no son diferencias entre lo que se "descubre" y lo que ya se conoce y simplemente se "aplica".



Ambas actividades se preguntan
acerca de los factores que
controlan la conducta
estudiada.



La investigación aplicada se ve obligada a observar variables que pueden ser efectivas para mejorar el comportamiento bajo estudio.



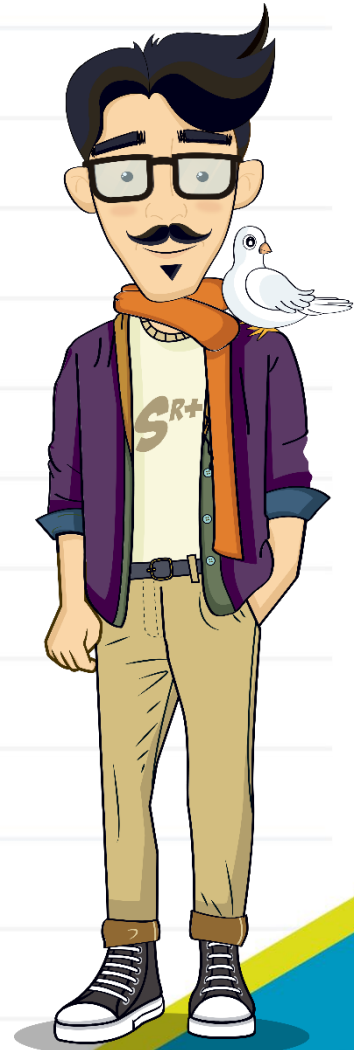
Pero se ve limitada a examinar conductas que son socialmente importantes, más que convenientes para el estudio.



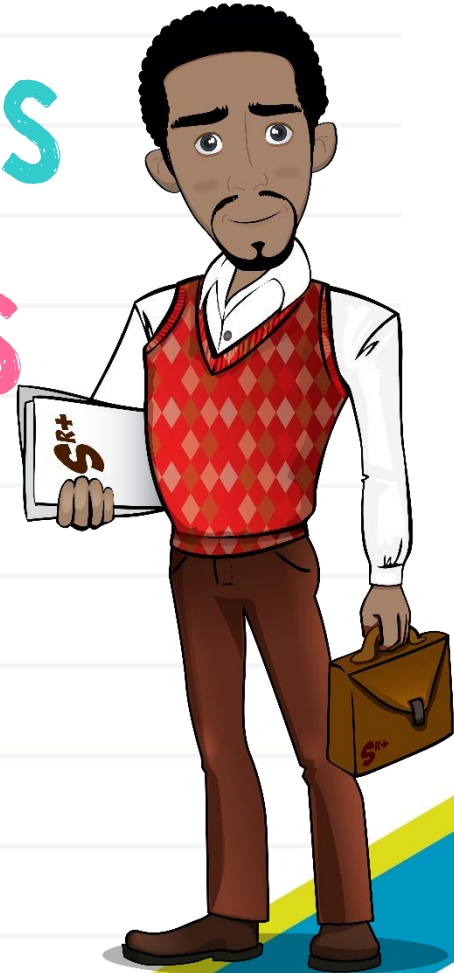
También implica, con mucha frecuencia, el estudio de esos comportamientos en su entorno social habitual, más que en un entorno de "laboratorio".



En consecuencia, el análisis de conductas socialmente importantes difícilmente se convierte en experimental.



La tasa de control experimental
requerida para las aplicaciones
conductuales es menor a los
estándares típicos de la
investigación de laboratorio.



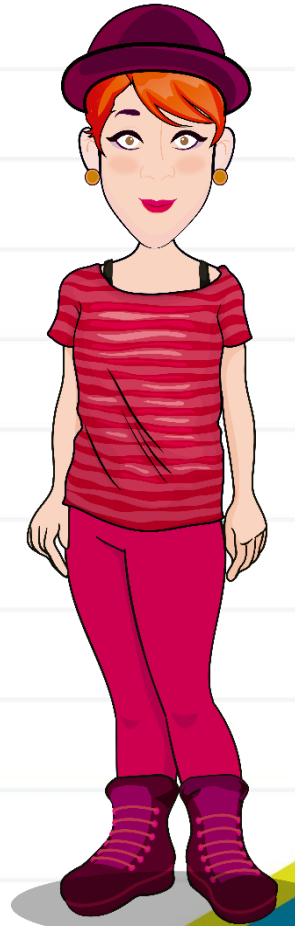
Porque la sociedad rara vez permitirá que comportamientos importantes, en sus correspondientes escenarios importantes, sean manipulados repetidamente por la comodidad lógica de un público científicamente escéptico.





La evaluación de un estudio que pretende ser análisis conductual aplicado es algo diferente de la evaluación de un análisis de laboratorio similar.

Pero obviamente, el estudio debe ser **APLICADO, CONDUCTUAL Y ANALÍTICO**; además, debería **SER TECNOLÓGICO, CONCEPTUALMENTE SISTEMÁTICO Y EFECTIVO**, y debería **mostrar cierta GENERALIDAD.**



ES APLICADO PORQUE



La selección de LAS
conductas de estudio SE
REALIZA por SU RELEVANCIA
SOCIAL.



El comportamiento, los estímulos y / o el organismo en estudio se eligen por SU IMPORTANCIA PARA EL HOMBRE Y LA SOCIEDAD, más que por su importancia la teoría.



ES CONDUCTUAL PORQUE



Realiza una
MEDICIÓN PRECISA Y OBJETIVA
DEL COMPORTAMIENTO.



SE ENFOCA EN LO QUE LA
PERSONA HACE y no en lo que DICE
que hace .



NO ACEPTA UNA DESCRIPCIÓN
VERBAL del sujeto de su propia
conducta como una medida de
su comportamiento real.



Y DETERMINA DE MANERA
EXPLÍCITA LA CONFIABILIDAD de la
observación.



Hablamos de un **ANÁLISIS** de la
conducta **CUANDO...**



Podemos **DEMOSTRAR** en forma creíble que ciertos eventos son los responsables de la ocurrencia o no de cierta conducta.



Se logra una **DEMOSTRACIÓN**
CREÍBLE cuando el investigador
tiene suficiente habilidad para
hacer que



Aparezca o desaparezca

y/o

Se fortalezca o se debilite

UNA CONDUCTA.



Hay al menos DOS DISEÑOS para
DEMOSTRAR UN CONTROL CONFIABLE
de un cambio de comportamiento
importante:





LA REVERSIÓN



LA LÍNEA BASE MÚLTIPLE



En la **REVERSIÓN** aplicamos una variable para observar el efecto el comportamiento, luego la retiramos y vemos si los cambios se eliminan.



En la **LÍNEA BASE MÚLTIPLE** en cambio, medimos distintos comportamientos, luego aplicamos una variable sobre un comportamiento y vemos si se modifica y los demás comportamiento medidos se mantienen.



También podemos simplificar y separar los componentes de un tratamiento para identificar cuál es la variable fundamental en el cambio.



O podemos realizar un **ESTUDIO PARAMÉTRICO** y evaluar los efectos de diferentes valores de la variable sobre el comportamiento.



O podemos hacer un análisis estadístico lo que a pesar de todo implicará elementos de juicio altamente cualitativo.



Al final, la demostración de la confiabilidad dependerá de la exigencia de la audiencia pero en todo caso la **REPLICACIÓN** resulta la herramienta más importante para ganar credibilidad en una demostración.



El Análisis Conductual
Aplicado es un PROCEDIMIENTO
TECNOLÓGICO cuando



Las técnicas utilizadas están
completamente IDENTIFICADAS Y
DESCRITAS.



De tal manera que un lector típicamente
entrenado pueda

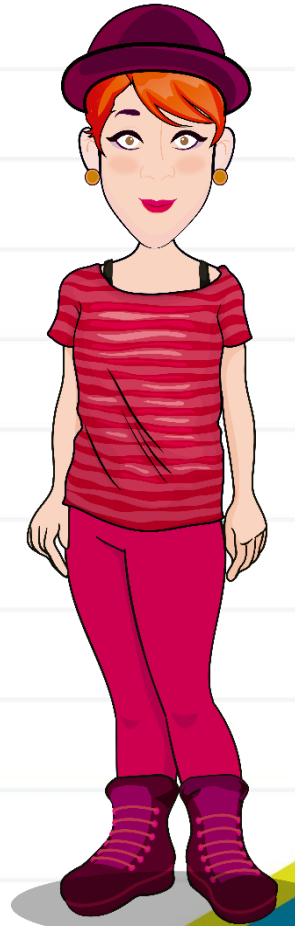
REPRODUCIR EL PROCEDIMIENTO

lo suficientemente bien como para producir
los mismos resultados,

CON SOLO LA LECTURA DE SU DESCRIPCIÓN.



El Análisis Conductual
Aplicado es
**CONCEPTUALMENTE
SISTEMÁTICO**



AL REALIZAR UNA DESCRIPCIÓN tecnológica de un procedimiento LO VINCULAMOS CON PRINCIPIOS DE LA CONDUCTA RELEVANTES (desvanecimiento, discriminación, refuerzo social, etc.).



Así construimos un cuerpo
tecnológico de una disciplina y no
una colección de trucos.



Históricamente las colecciones de trucos han sido difíciles de expandir sistemáticamente, y cuando fueron extensas, difíciles de aprender y enseñar.



El Análisis Conductual Aplicado
debe ser EFICAZ



Sus efectos deben ser lo
suficientemente grandes
como para tener una
utilidad práctica.



La Investigación Básica puede ser valiosa cuando produce pequeños cambios pero confiables.



En cambio en la investigación
Aplicada lo importante es
**ALTERAR EL COMPORTAMIENTO LO
SUFICIENTE COMO PARA RESULTAR
SOCIALMENTE IMPORTANTE.**



¿Cuánto debe cambiar el comportamiento para que sea socialmente importante?



Es una pregunta práctica que a menudo debe ser respondida por las personas que deben lidiar con el comportamiento que intentamos modificar.



Finalmente, el Análisis
Conductual Aplicado tiene
GENERALIDAD





Se puede decir que un cambio de comportamiento tiene generalidad en tres situaciones

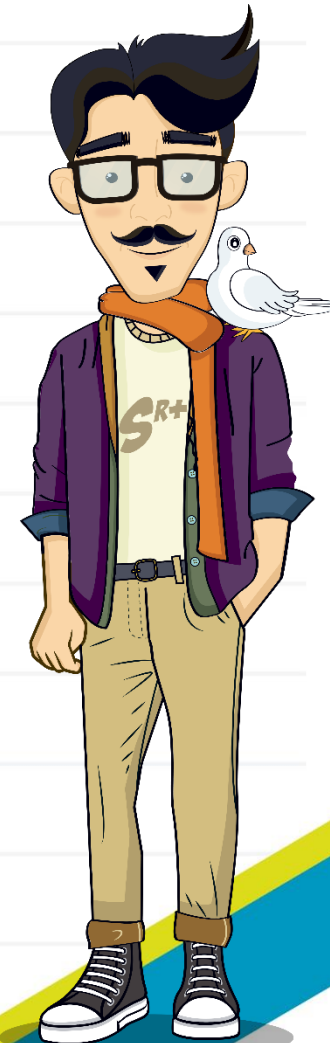
- ✓ Si se demuestra que el cambio es duradero en el tiempo
- ✓ Si aparece en una amplia variedad de entornos posibles o
- ✓ Si se extiende a una amplia variedad de comportamientos relacionados.



Si el cambio logrado en un escenario clínico persiste a lo largo del tiempo, en la casa, en la escuela o en otros escenarios y se mejoran otros comportamientos que no fueron objeto de la intervención la aplicación tendrá generalidad.



Aplicar el análisis de la conducta significa lograr una mejora práctica, en comportamientos importantes, por lo tanto cuanto más general sea el cambio es mucho mejor en casi todos los casos.



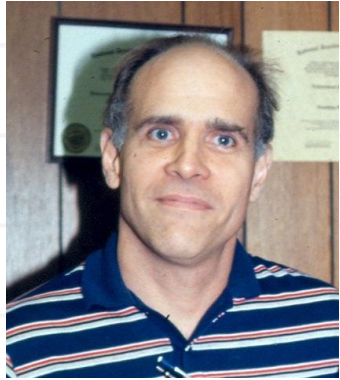
Sin embargo, la generalidad debe examinarse de manera explícita. La generalidad debe programarse no esperarse o lamentarse.



En resumen, el Análisis Conductual Aplicado

- ✓ Selecciona comportamientos socialmente importantes
- ✓ Los describe de acuerdo a sus características cuantitativas
- ✓ Describe las manipulaciones experimentales que son claramente responsables del cambio logrado
- ✓ Realiza una descripción tecnológicamente exacta de todos los procedimientos que contribuyen a ese cambio
- ✓ Vincula sus descripciones con principios del comportamiento
- ✓ Logra un cambio suficiente importante y
- ✓ Sus resultados tienen generalidad.





Basado en

Donald Baer
Montrose Wolf
Todd Risley

(1968)

Some current dimensions of Applied Behavior
Analysis.

Journal of Applied Behavior Analysis, 1, 91–97.



Visítanos en Facebook / Soy analista conductual www.soyanalistaconductual.org

Todos nuestros materiales pueden ser reproducidos sin fines de lucro y citando la fuente.

Existe una acreditación y certificación
disponible para este seminario si deseas más información comunícate con nosotros.

