

PREGUNTAS FRECUENTES SOBRE EL ESTILO APA

¿QUÉ ES UNA CITA?

MICROLECCIONES

7th Edition

INTRODUCCIÓN

En esta microlección abordaremos de manera general algunos conceptos básicos de la cita, el plagio y el autoplagio, así como algunas recomendaciones generales para evitar incurrir en malas prácticas profesionales.

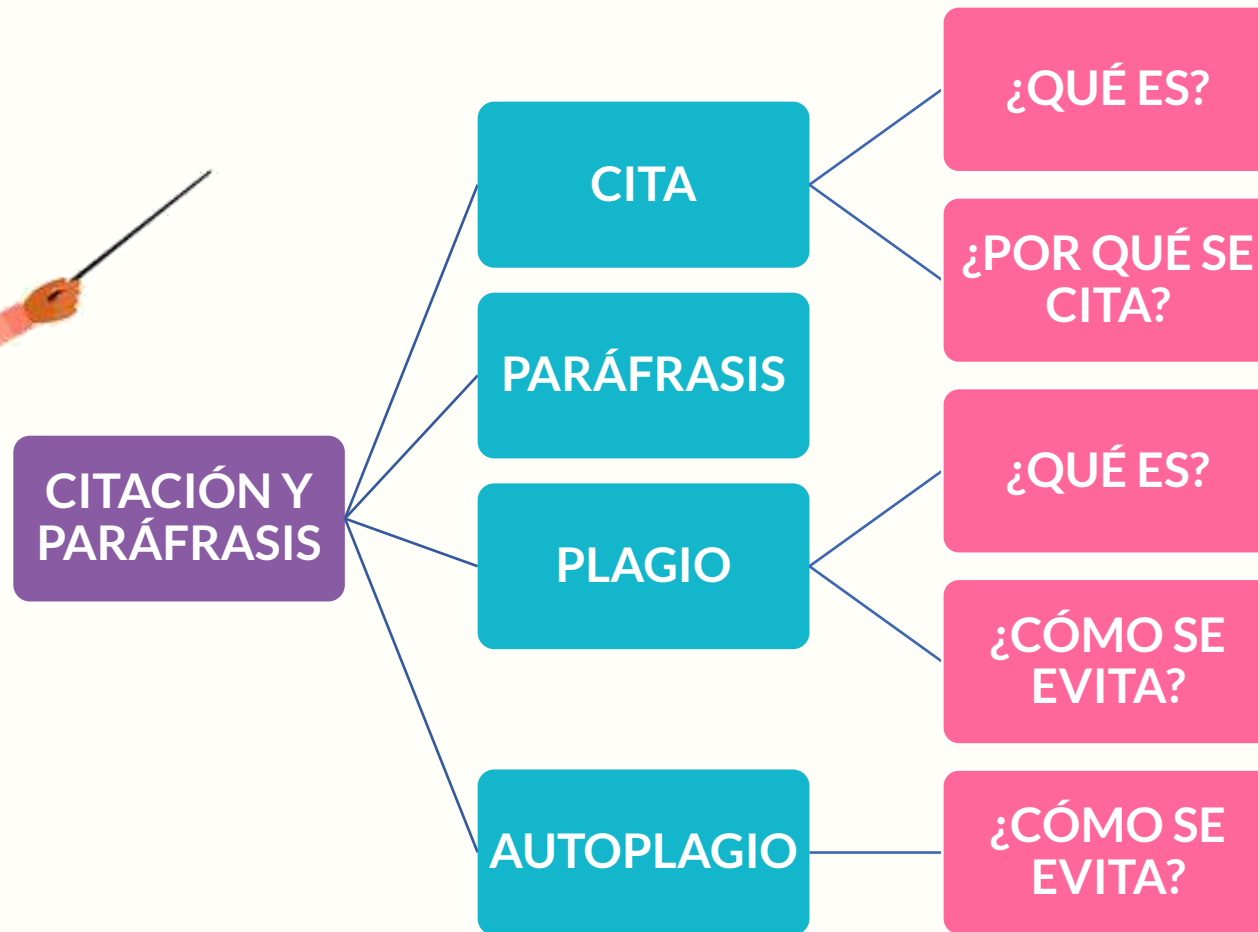


OBJETIVO DE APRENDIZAJE

Al término de la unidad el estudiante será capaz de responder qué es una cita, una paráfrasis, el plagio, el autoplagio, así como señalar recomendaciones para evitar malas prácticas profesionales.



En esta **MICROLECCIÓN** abordaremos los siguientes temas



¿QUÉ ES UNA CITA?

Una cita es una **TRANSCRIPCIÓN TEXTUAL** de un documento en otro.

(APA, 2010, p. 169)

¿QUÉ ES UNA PARÁFRASIS?

Es referirse a las ideas de otro o a tus propias ideas publicadas anteriormente utilizando palabras propias .

(APA, 2020, p. 253)

¿POR QUÉ SE CITA?

El propósito principal de establecer una cita en un texto científico es que usted **AYUDE AL LECTOR A CONTEXTUALIZAR SU TRABAJO** citando a los investigadores que lo han influido directamente.

(APA, 2020, p. 253)

Al citar un trabajo se reconoce que LA CIENCIA
ES UN TRABAJO COLABORATIVO, cuyos
avances se logran gracias al trabajo colectivo.

Contextualizar el trabajo permite **PROPORCIONAR ANTECEDENTES FUNDAMENTALES** para sustentar o debatir su tesis u ofrecer documentación para datos y hechos que no son del conocimiento público.

(APA, 2020, p. 253)

¿CUÁL ES EL CRITERIO PARA SABER QUE UNA CITA ES CORRECTA?

El criterio para evaluar la propiedad o la corrección de una cita ES QUE EL LECTOR PUEDA LOCALIZAR FÁCILMENTE EL TRABAJO REFERIDO.



Completa las oraciones

¿Qué palabras hacen falta en los espacios en blanco?

1. Cuando realizamos una transcripción textual, se llama _____.

2. Cuando referimos Naciones Unidas texto en nuestras propias palabras se llama _____.

Paráfrasis cita



Selecciona la respuesta correcta



3. Es la transcripción textual de un documento en otro



- a. Paráfrasis
- b. Cita
- c. Referencia
- d. Fuente
- e. Bibliografía





Selecciona la respuesta correcta



4. Es el nombre que recibe la referencia a un texto utilizando nuestras propias palabras

- a. Paráfrasis
- b. Cita
- c. Referencia
- d. Fuente
- e. Bibliografía



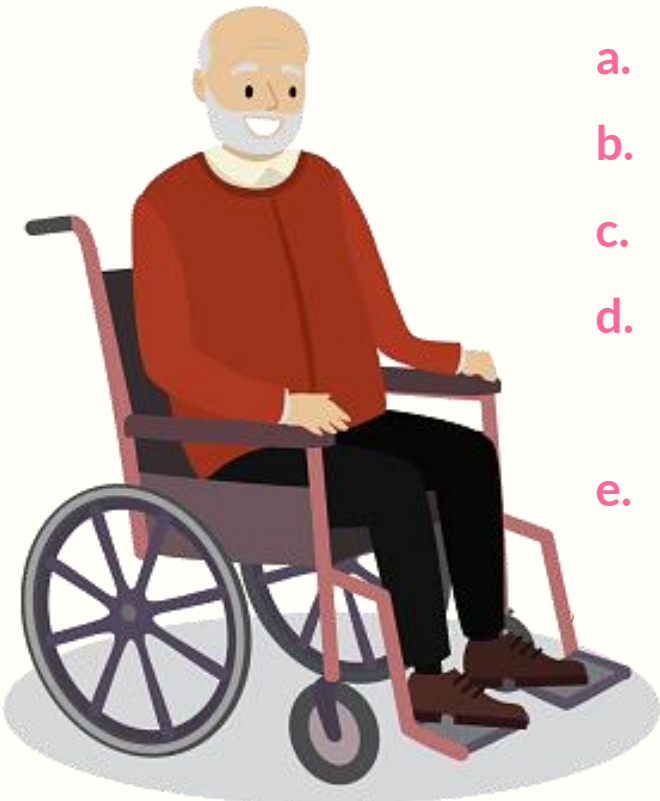


Selecciona la respuesta correcta



5. Son las 3 razones por las que se debe citar una fuente utilizada en la elaboración de un trabajo de investigación

- a. Contextualizar el trabajo al citar las influencias
- b. Reconocer que el trabajo que se realiza siempre es colaborativo
- c. Reconocer la autoridad y trayectoria de investigadores
- d. Proporcionar antecedentes fundamentales para sustentar o debatir su tesis
- e. Respetar los derechos comerciales de una obra



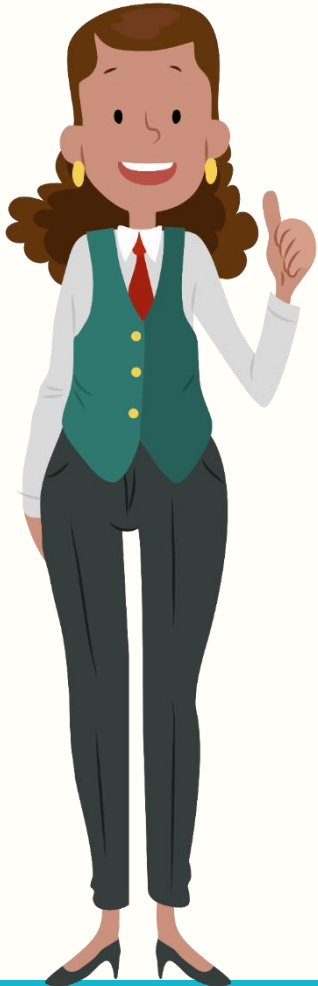


Selecciona la respuesta correcta



6. Es el criterio para evaluar la propiedad o la corrección de una cita

- a. Su rápida localización
- b. La calidad del autor



¿QUÉ SE CONSIDERA PLAGIO?

En un trabajo se considera que existe plagio cuando **EL AUTOR AFIRMA PALABRAS O IDEAS QUE NO SON SUYAS.**

(APA, 2020, p. 254)

También se considera plagio

- Cambiar palabras de un texto pero en esencia mantener un mismo contenido (patchwriting).
- Fabricar o inventar citas.
- Contratar a otra persona para que les escriba un trabajo académico, incluso cuando el trabajo resultante fuera original

Para evitar el plagio el autor debe tomar notas al realizar su investigación de tal manera que pueda recordar las fuentes que utilizó.

(APA, 2020, p. 254)

Proporcione el crédito cada vez que:

- ✓ Parafrasee las ideas de los demás.
- ✓ Realice citas directas.
- ✓ Consulte datos o conjunto de datos.
- ✓ Imprima o adapte tablas, figuras, o imágenes.
- ✓ Reimprima un texto largo.

La necesidad de citar las fuentes se extiende a las ideas de los demás, se debe reconocer:

- ✓ A los creadores de una teoría a la que se refiere su artículos.
- ✓ A los autores de un estudio en el que se basaron para conducir el suyo.
- ✓ A los autores que propusieron o justificaron el estudio que realizó.

Todos los investigadores deben hacer su mejor esfuerzo para encontrar y reconocer las fuentes de sus ideas.

(APA, 2020, p. 255)

EL PLAGIO
ES LA FALTA MÁS GRAVE
QUE PUEDE COMETER UNA
PERSONA EN EL ÁMBITO
ACADÉMICO.



Los estudiantes o profesionistas
que cometen plagio pueden
recibir
la cancelación de sus
publicaciones y
la expulsión de las instituciones
en las que laboran.



(APA, 2020, p. 255)

¿QUÉ SE CONSIDERA AUTOPLAGIO?

PRESENTAR UN TRABAJO que ya ha sido
PUBLICADO POR EL PROPIO AUTOR COMO si
fuera uno NUEVO O RECIENTE.

(APA, 2020, p. 256)

Para evitar el autoplagio solo debe incluirse en un nuevo trabajo el material mínimo indispensable para entender una idea ya publicada.

(APA, 2020, p. 256)



Selecciona la respuesta correcta



1. Es el nombre que recibe el hecho de que un autor afirme palabras o ideas ”

- a. Cita
- b. Referencia
- c. Plagio
- d. Autoplagio
- e. Copia





Selecciona la respuesta correcta



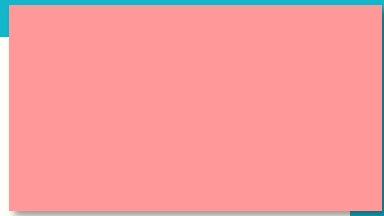
2. Para evitar esta acción deben tomarse notas detalladas de las fuentes cuando se realiza la investigación

- a. Cita
- b. Referencia
- c. Plagio
- d. Autoplagio
- e. Copia





Selecciona la respuesta correcta



3. Es el nombre que recibe este hecho cuando se presenta un trabajo ya publicado como si fuera nuevo o reciente

- a. Cita
- b. Referencia
- c. Plagio
- d. Autoplagio
- e. Copia





Selecciona la respuesta correcta



4. Para evitar esta acción cuando se tenga que publicar un material ya publicado solo debe incluirse el material mínimo indispensable para entender la idea anterior

- a. Cita
- b. Referencia
- c. Plagio
- d. Autoplagio
- e. Copia





Selecciona la respuesta correcta



5. Son ejemplos de plagio (3 respuestas)

- a. Contratar a alguien para que haga tu tesis
- b. Inventar citas
- c. Pedir permiso para reproducir una figura
- d. Cambiar las palabras pero dejar el mismo contenido
- e. Tomar notas detalladas de las fuentes
- f. Verificar que las citas sean fácilmente localizables
- g. Señalar las fuentes que originaron el trabajo
- h. Reconocer las ideas aportadas por otros



Selecciona la respuesta correcta



6. Son medidas contra el plagio (5 respuestas)

- a. Contratar a alguien para que haga tu tesis
- b. Inventar citas
- c. Pedir permiso para reproducir una figura
- d. Cambiar las palabras pero dejar el mismo contenido
- e. Tomar notas detalladas de las fuentes
- f. Verificar que las citas sean fácilmente localizables
- g. Señalar las fuentes que originaron el trabajo
- h. Reconocer las ideas aportadas por otros



Selecciona la respuesta correcta



7. Se debe citar cuando (5 respuestas)

- a. Parafrasees la ideas de los demás
- b. Elabores una figura con tus propios datos
- c. Adaptes tablas, figuras o imágenes
- d. Utilices un texto corto de otro autor
- e. Utilices un texto largo de otro autor
- f. Elabores tus propias conclusiones
- g. Realices una cita directa
- h. Diseñes un instrumento original



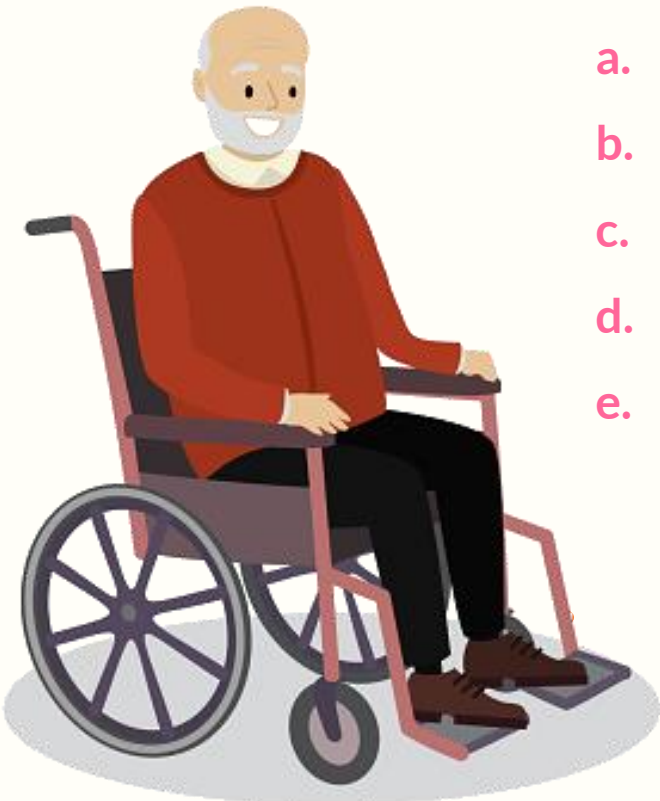


Selecciona la respuesta correcta



8. En general se debe brindar reconocimiento a los autores (tres respuestas)

- a. Que elaboraron la teoría en la que se basa tu artículo
- b. Que destacan en el campo de estudio
- c. Que son más reconocidos por toda la comunidad
- d. Que elaboraron el estudio en el que se basa el tuyo
- e. Que propusieron o justificaron el estudio que realizas





Selecciona la respuesta correcta



9. Al ser el plagio una falta grave, son las dos sanciones académicas típicas que pueden recibir las personas que lo comentan

- a. El pago de una indemnización
- b. Una llamada de atención verbal
- c. La cancelación de la publicación
- d. La expulsión de la institución



EN RESUMEN



1. Contextualice su trabajo de investigación refiriendo las fuentes que haya utilizado.
2. Tome nota de todas las fuentes que ha utilizado en su investigación.
3. Refiera en su investigación la fuente de cada idea o palabras que no sean suyas.
4. Asegúrese de que se localicen rápidamente las fuente utilizadas en su texto.
5. Evite duplicar la publicación de trabajos de su autoría.

REFERENCIAS

American Psychological Association (2010) Manual de publicaciones de la American Psychological Association. México: Manual Moderno

American Psychological Association (2020) Publication Manual of the American Psychological Association. USA: American Psychological Association





¿QUÉ ES UNA CITA? MICROLECCIONES.

PREGUNTAS FRECUENTES SOBRE EL ESTILO APA

Por Jorge Everardo Aguilar-Morales
2020

Todos los materiales pueden ser reproducidos sin fines de lucro.

Si has llegado al final de la lección,
obtén la acreditación y certificación
disponible para este curso,

**SI DESEAS UNA CONSTANCIA
COMUNÍCATE CON NOSOTROS,**

envíanos un inbox

a nuestra dirección de Facebook y con
gusto te explicamos como conseguirlo.



COMUNÍCATE



www.profesoresuniversitarios.org.mx



[profesoresuniversitariosmx](https://www.facebook.com/profesoresuniversitariosmx)



contacto@profesoresuniversitarios.org.mx



Disfruta de nuestra clase interactiva



SOLICITA TU CÓDIGO

Forma parte de nuestra comunidad



AFÍLIATE

ACTUALÍZATE

PUBLICA

1

2

3

AL AFILIARTE ESTÁS APOYANDO TODOS LOS PROGRAMAS DE
DIVULGACIÓN DE LA CIENCIA QUE SOSTENEMOS



Tu puedes apoyar nuestros proyectos de divulgación de la ciencia:
**AFÍLIATE A NUESTRA ASOCIACIÓN, CONTRATA
NUESTROS SERVICIOS O REALIZA UNA DONACIÓN VOLUNTARIA**

DONA

