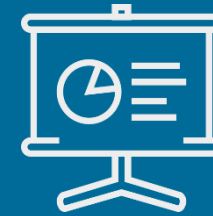


SEMINARIO INTERNACIONAL: UNA INTRODUCCIÓN AL ESTUDIO CIENTÍFICO DEL COMPORTAMIENTO

# ¿Qué es la psicología?

Por Jorge Everardo Aguilar-Morales



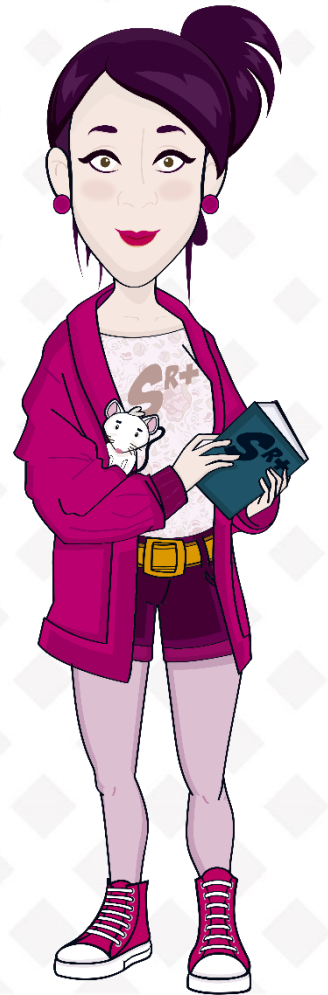
# Soy analista conductual



# La psicología es

El estudio del comportamiento de los organismos en su relación con el medio.

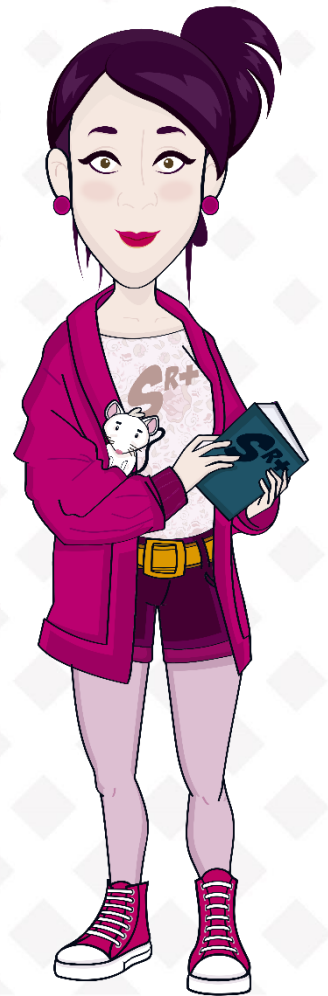
ψ



Etimológicamente la palabra  
psicología significa el estudio del  
“alma”



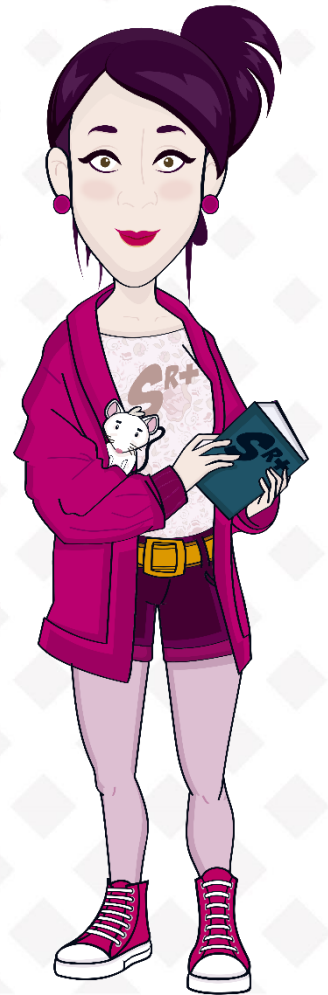
Pero los psicólogos no estudian “el alma” como algo trascendental.



El significado etimológico de la palabra psicología, solo puede ser correcto si se conceptualiza al alma como la conceptualizaban los griegos.



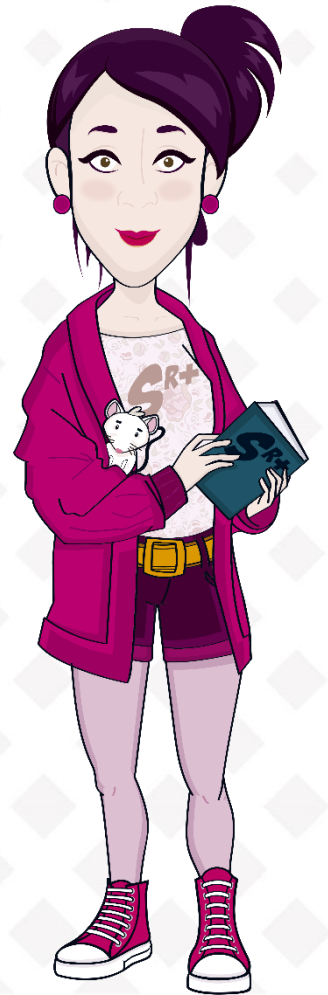
Los griegos consideraba el alma  
como la esencia de todas las  
cosas.



Y la esencia de todas las cosas se  
consideraba que era el  
movimiento.



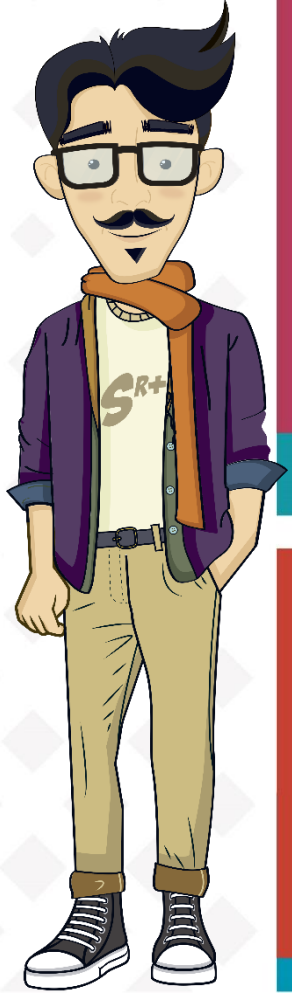
En otras palabras la conducta de los organismos.





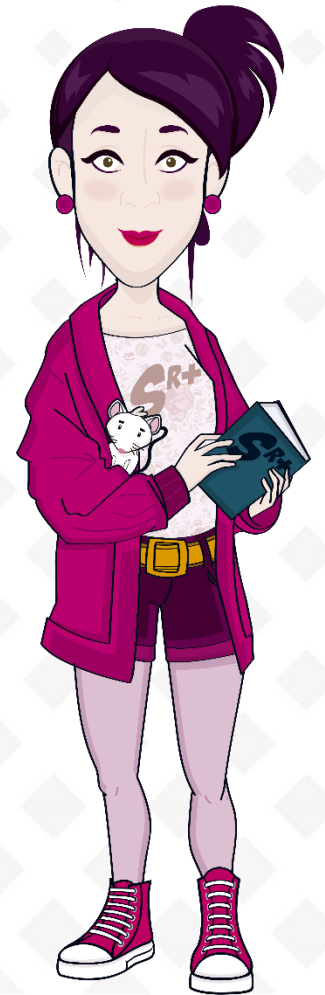
En ese sentido el interés de la psicología ha sido:

- ✓ Explicar como es que percibimos.
- ✓ Explicar como es que cambia nuestro comportamiento.
- ✓ Explicar que es lo que hace que actuemos.



Es decir en el área de la psicología se han estudiado tres campos:

- ✓ La percepción
- ✓ El aprendizaje
- ✓ La motivación

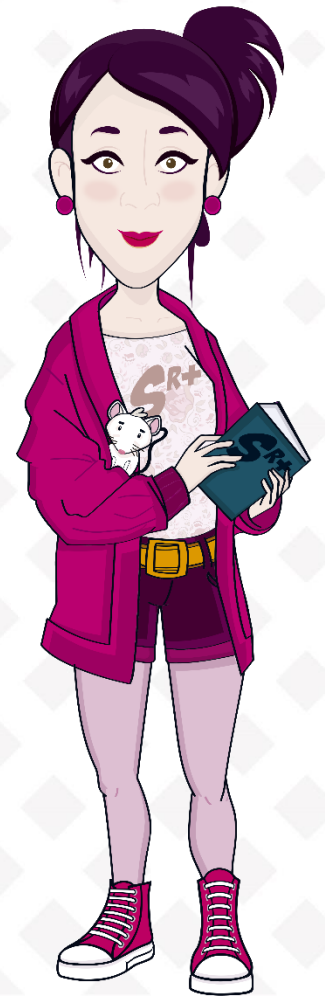


Ahora bien los avances en dichos campos se utilizan para resolver problemas específicos.



Al uso de los conocimientos que se derivan de los campos básicos de la psicología se le conoce como

**PSICOLOGÍA APLICADA**

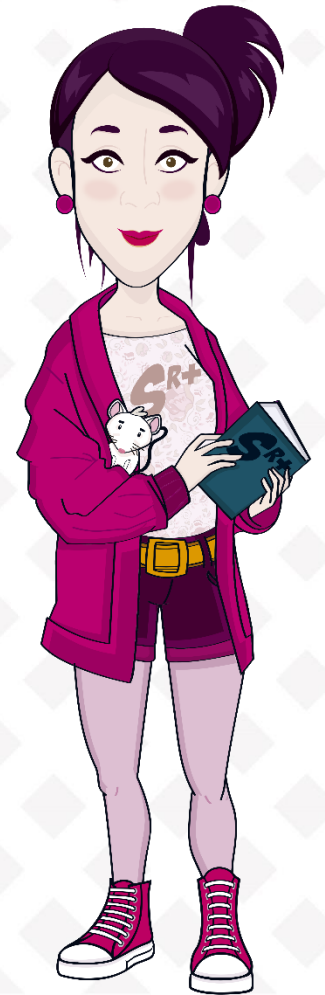


Existen numerosas áreas de  
trabajo en la psicología  
aplicada.



# Las divisiones de la American Psychological Association muestran los diferentes intereses de los psicólogos:

- ✓ Comunitaria.
- ✓ Social.
- ✓ Del Desarrollo.
- ✓ Infantil.
- ✓ Estética, creatividad y las artes.



- ✓ Educativa
- ✓ Organizacional
- ✓ Militar
- ✓ Rehabilitación
- ✓ Del consumo

- ✓ Salud
- ✓ Jurídica
- ✓ Familia
- ✓ Minorías Étnicas
- ✓ Diversidad Sexual



- ✓ Estudio de la paz, el conflicto y la violencia

- ✓ Adicciones

- ✓ Trauma

- ✓ Clínica

- ✓ Retardo mental

- ✓ Ambiental

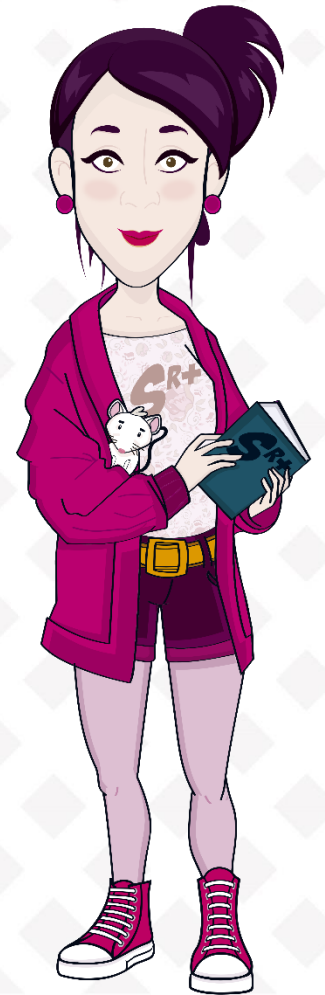
- ✓ Consejería





# En la psicología aplicada

- ✓ Se utilizan los conocimientos obtenidos en el área básica a la solución de problemas.
- ✓ A cada área se le pone nombre para hacer énfasis en el área de aplicación.
- ✓ No son varias psicologías, es una sola disciplina.

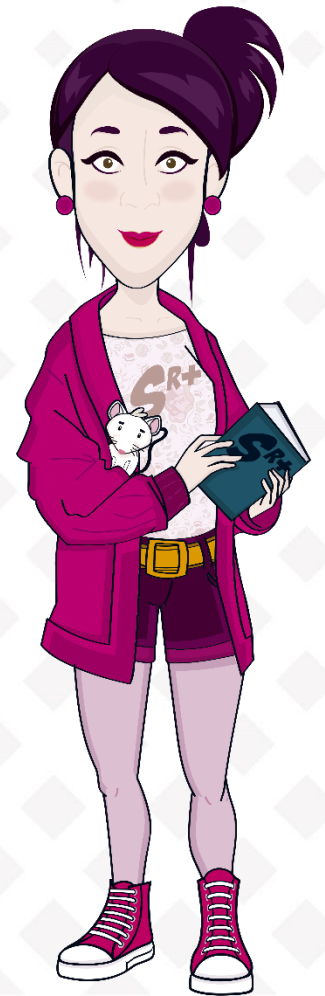


## Desafortunadamente:

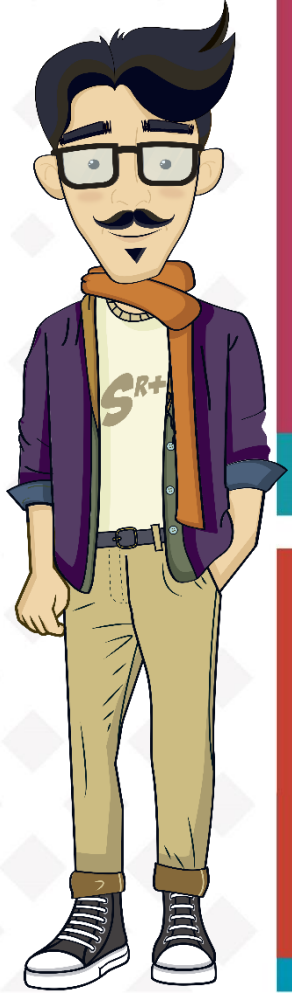
- ✓ La psicología es una ciencia que en la actualidad no tiene un paradigma dominante.
- ✓ La psicología está muy influida por nuestra cultura mentalista.
- ✓ La psicología ofrece en muchos campos explicaciones precientíficas del comportamiento.



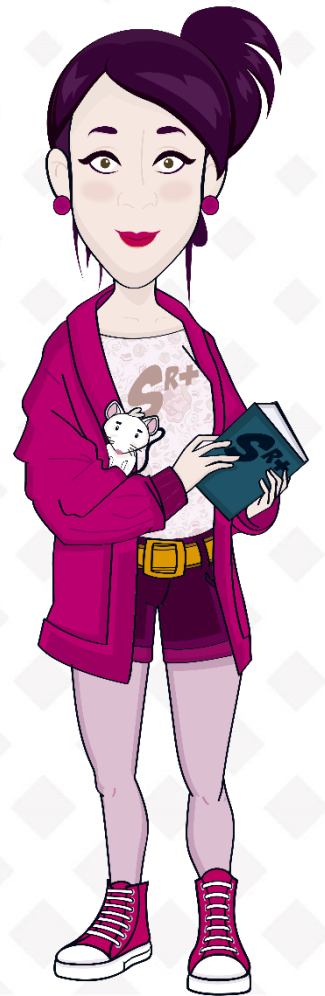
Existen muchas confusiones sobre la  
disciplina y algunas áreas de  
trabajo.



Muchos piensan por ejemplo que una forma de psicoterapia es sinónimo de psicología.



Pero la psicoterapia es solo una herramienta de la psicología clínica junto con la entrevista, la terapia de la conducta, la modificación de conducta, la biofeedback, o la modificación en ambientes naturales.



La psicología clínica es a su vez un área  
de la psicología aplicada.

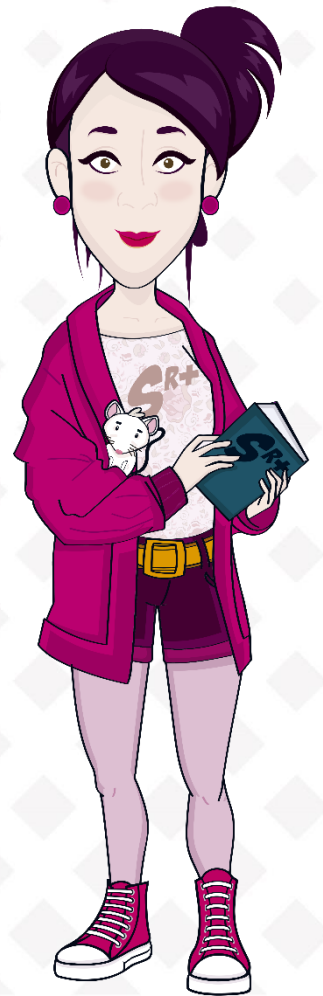
Y la psicología aplicada es una de las  
dos grandes áreas de trabajo de los  
psicólogos.



En la actualidad se reconoce la existencia de  
mas de 250 enfoques de psicoterapia.

Así cuando una persona, por ejemplo, se dice  
que es terapeuta psicoanalítico o terapeuta

Gestalt...



Significa que conoce solo uno de los 250 enfoques de la psicoterapia, la cual es solo una de las herramientas de la psicología clínica, una de las tantas áreas de la psicología aplicada.





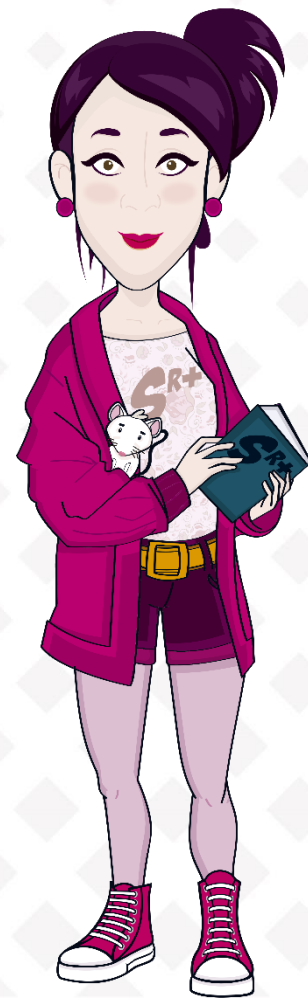
Es decir tiene una formación muy específica, no global, lo que desde nuestro punto de vista lo limita en el terreno profesional.



Un científico, debería especificar con claridad cuáles son los supuestos con los que trabaja, los objetivos que pretende alcanzar, los medios que le parecen válidos, los resultados que espera encontrar y para qué utilizará dichos resultados.



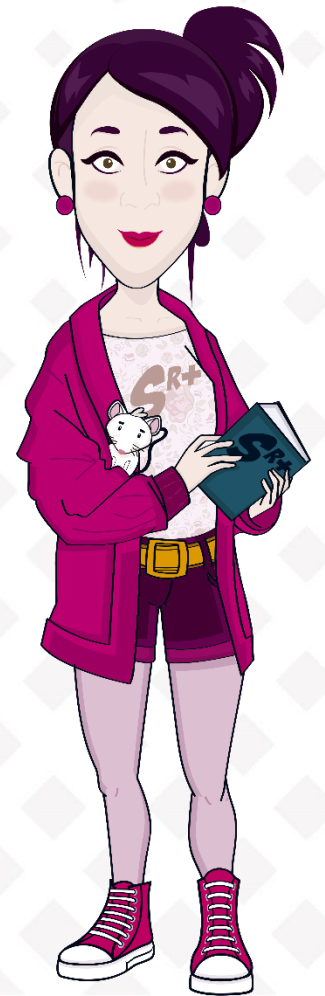
Desde nuestro punto de vista, la  
psicología es una ciencia natural.



En nuestro portal encontrarás, todos los apuntes necesarios para estudiar el comportamiento humano y de otros organismos desde una perspectiva analítico conductual.



Esta perspectiva ha demostrado empíricamente ser la más útil el estudio del comportamiento humano y ha permitido desarrollar una tecnología poderosa.



Revisa los pequeños tutoriales que te mostramos en nuestra página web

[www.soyanalistaconductual.org](http://www.soyanalistaconductual.org)

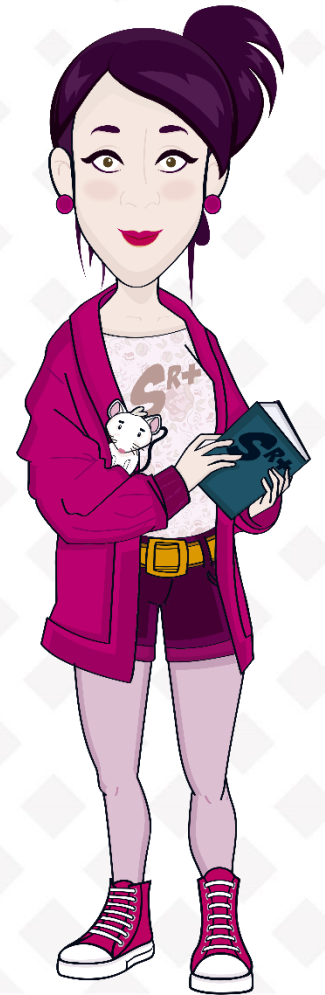
Y en



[Soy analista conductual](#)



Encontrarás que gradualmente estamos  
compartiendo recursos para estudiar la  
psicología desde una perspectiva seria, pero con  
recursos fáciles de asimilar.



Este es un esfuerzo colectivo, así que debes sentirte en la libertad de contribuir y considerar este sitio como un espacio abierto para divulgar tu trabajo.





¡ Bienvenidos!

